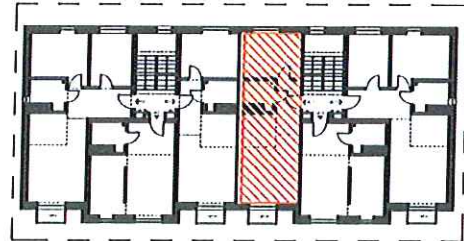
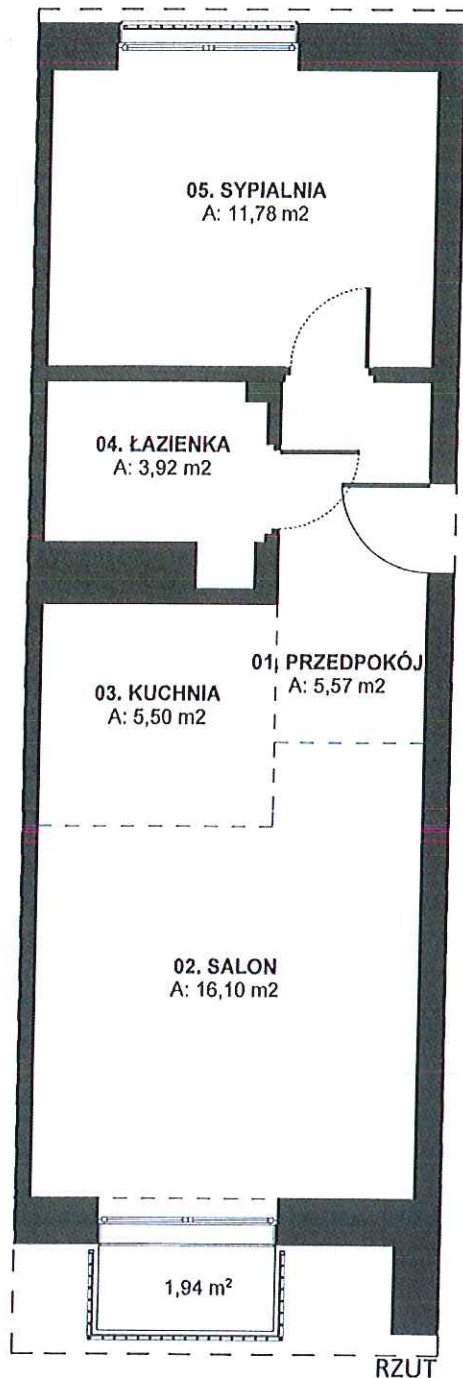


ZAŁĄCZNIK DO USTANOWIENIA
SAMODZIELNOŚCI
LOKALU MIESZKALNEGO
NA PODSTAWIE
INWENTARYZACJI POWYKONAWCZEJ

OBIEKT: LIMANOWA, UL. FABRYCZNA

NR LOKALU **17**



ZESTAWIENIE POWIERZCHNI

LOKAL NR. 17 - I PIĘTRO		
NR.	POMIESZCZENIE	m ²
01.	PRZEDPOKÓJ	5,57
02.	SALON	16,10
03.	KUCHNIA	5,50
04.	ŁAZIENKA	3,92
05.	SYPIALNIA	11,78
SUMA		42,87
	BALKON	1,94

SPORZĄDZIŁ:

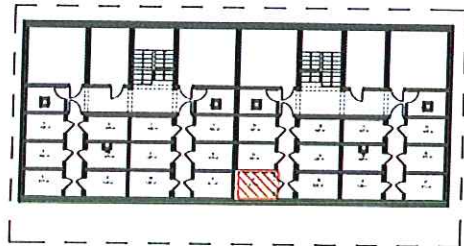
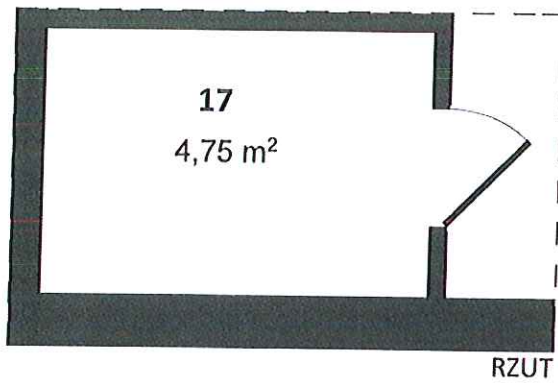
MGR INŻ. ARCH. JAN POBORSKI
UPRAWNIENIA BUDOWLANE
DO PROJEKTOWANIA BEZ OGRANICZEŃ
W SPECJALNOŚCI ARCHITEKTONICZNEJ
NR 2/LOK/2012

06. 10. 2020

ZAŁĄCZNIK DO USTANOWIENIA
SAMODZIELNOŚCI
LOKALU MIESZKALNEGO
NA PODSTAWIE
INWENTARYZACJI POWYKONAWCZEJ

OBIEKT: LIMANOWA, UL. FABRYCZNA

**NR KOMÓRKI
LOKATORSKIEJ 17**



POWIERZCHNIA 4,75m²

SPORZĄDZIŁ:

MGR INŻ. ARCH. JAN POBORSKI
UPRAWNIENIA BUDOWLANE
DO PROJEKTOWANIA I CZĘŚCI OGRANICZEŃ
W SPECJALNOŚCI ARCHITEKTONICZNEJ
NR W/10KK/2012

06. 10. 2020