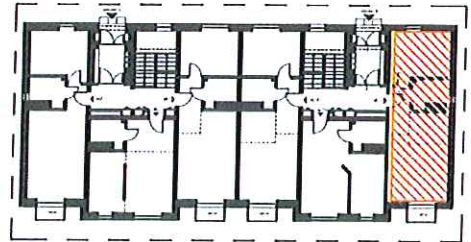
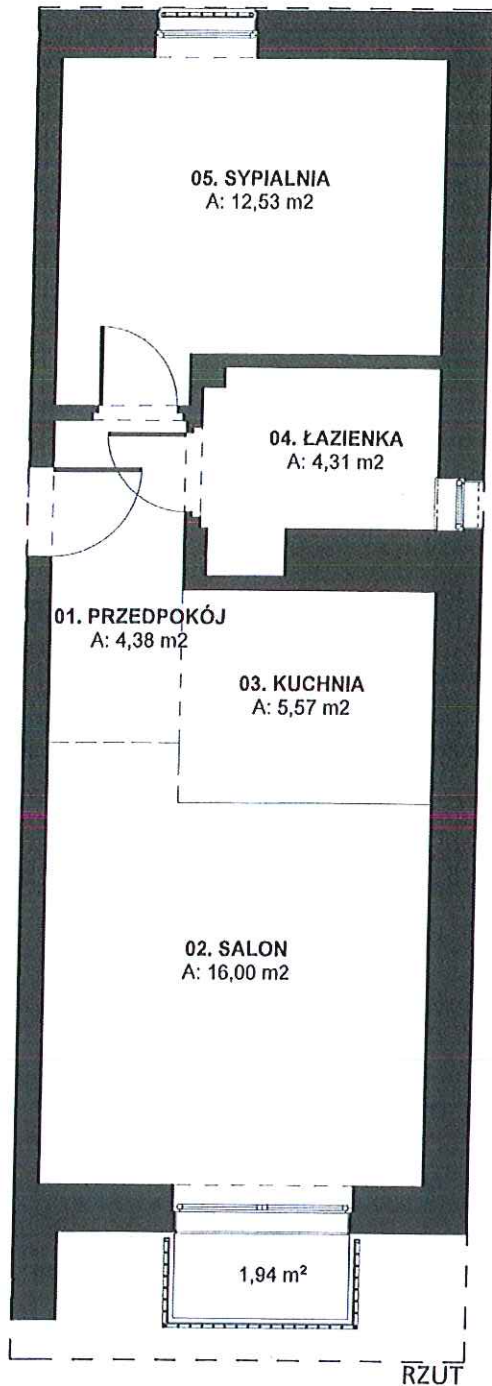


ZAŁĄCZNIK DO USTANOWIENIA  
SAMODZIELNOŚCI  
LOKALU MIESZKALNEGO  
NA PODSTAWIE  
INWENTARYZACJI POWYKONAWCZEJ

OBIEKT: LIMANOWA, UL. FABRYCZNA

**NR LOKALU**

**12**



ZESTAWIENIE POWIERZCHNI

**LOKAL NR. 12 - PARTER**

NR.	POMIESZCZENIE	m <sup>2</sup>
01.	PRZEDPOKÓJ	4,38
02.	SALON	16,00
03.	KUCHNIA	5,57
04.	ŁAZIENKA	4,31
05.	SYPIALNIA	12,53
SUMA		42,79
	BALKON	1,94

SPORZĄDZIŁ:

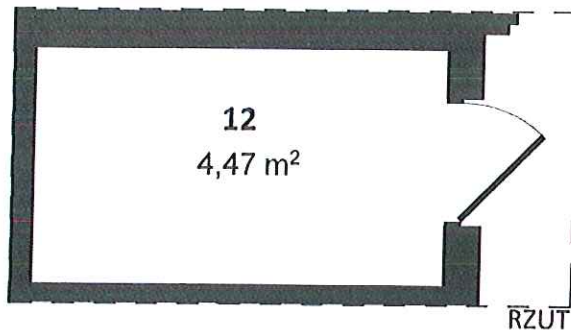
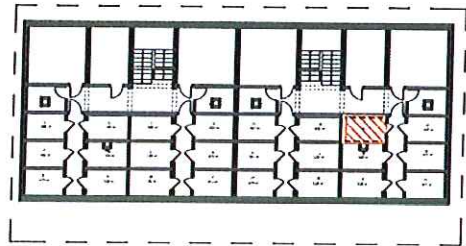
INGR. INŻ. ARCH. JAN POBORSKI  
UPRAWNIENIA BUDOWLANE  
DO PROJEKTOWANIA I OGRANICZEŃ  
W SPECJALNOŚCI ARCHITECTURALNEJ  
NR 2/S/OKR/2012

06. 10. 2020

ZAŁĄCZNIK DO USTANOWIENIA  
SAMODZIELNOŚCI  
LOKALU MIESZKALNEGO  
NA PODSTAWIE  
INWENTARYZACJI POWYKONAWCZEJ

OBIEKT: LIMANOWA, UL. FABRYCZNA

**NR KOMÓRKI  
LOKATORSKIEJ 12**



POWIERZCHNIA 4,47m<sup>2</sup>

SPORZĄDZIŁ:

IMGR INŻ. ARCH. JAN POWROSIK  
UPRAWNIENIA BUDOWLANE  
DO PROJEKTOWANIA IZ OGRANICZEŃ  
W SPECJALNOŚCI BUD. TEKTONICZNEJ  
NR 2/10 KK/2012

06. 10. 2020