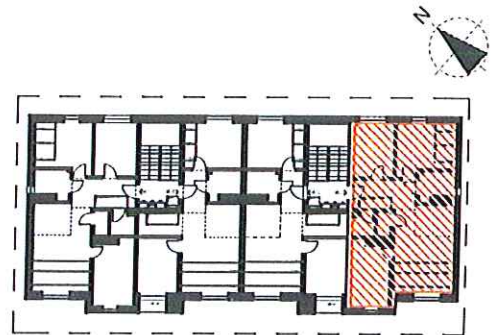
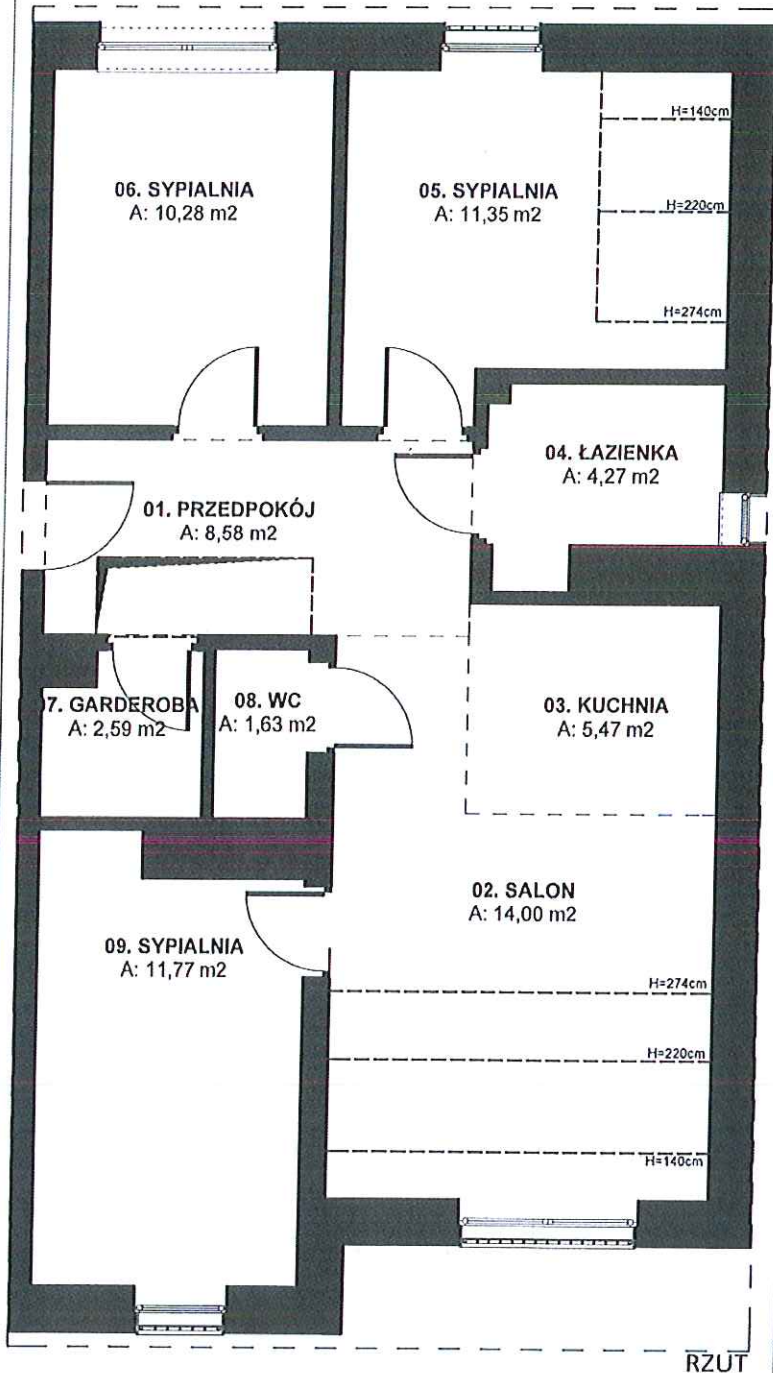


ZAŁĄCZNIK DO USTANOWIENIA
SAMODZIELNOŚCI
LOKALU MIESZKALNEGO
NA PODSTAWIE
INWENTARYZACJI POWYKONAWCZEJ

OBIEKT: LIMANOWA,
UL. FABRYCZNA

NR LOKALU 21



ZESTAWIENIE POWIERZCHNI

LOKAL NR. 21 - III PIĘTRO		
NR.	POMIESZCZENIE	m ²
01.	PRZEDPOKÓJ	8,58
02.	SALON	14,00
03.	KUCHNIA	5,47
04.	ŁAZIENKA	4,27
05.	SYPIALNIA	11,35
06.	SYPIALNIA	10,28
07.	GARDEROBA	2,59
08.	WC	1,63
09.	SYPIALNIA	11,77
SUMA		69,94
PN.21	PODDASZE NIEUŻYTKOWE	15,52

SPORZĄDZIŁ:

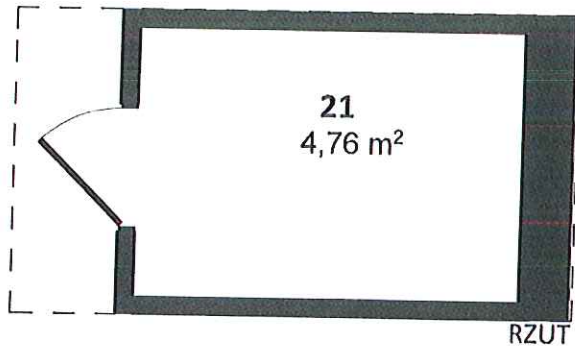
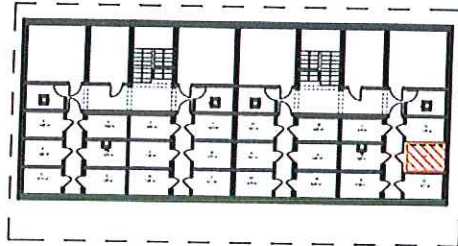
MGR INŻ. ARCH. JAN BOBORSKI
UPRAWNIENIA PROJEKOWA
DO PROJEKTOWANIA BEZ OGRANICZEŃ
W SPECJALNOŚCI ARCHITEKTONICZNEJ
NR 43/000/2012

06. 10. 2020

ZAŁĄCZNIK DO USTANOWIENIA
SAMODZIELNOŚCI
LOKALU MIESZKALNEGO
NA PODSTAWIE
INWENTARYZACJI POWYKONAWCZEJ

OBIEKT: LIMANOWA, UL. FABRYCZNA

**NR KOMÓRKI
LOKATORSKIEJ 21**



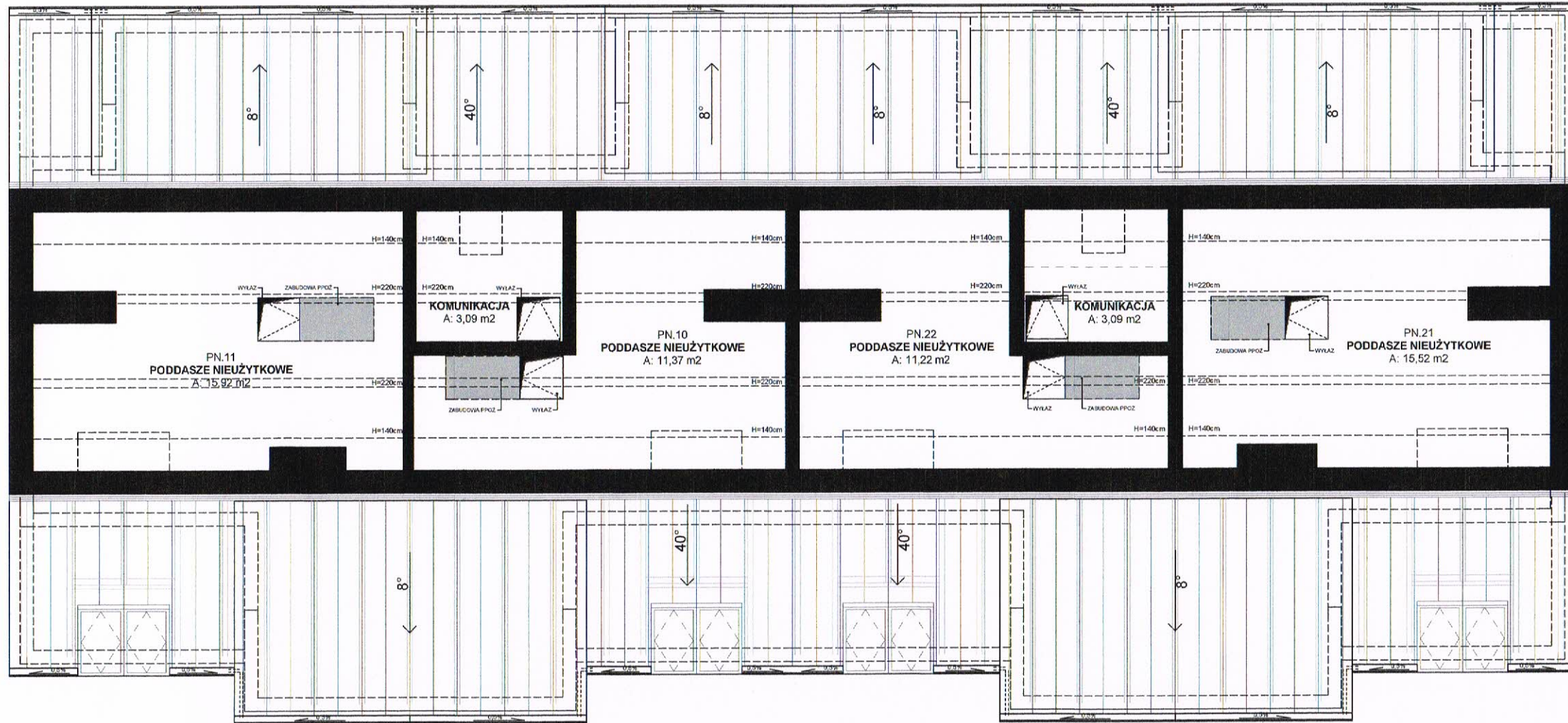
POWIERZCHNIA 4,76m²

SPORZĄDZIŁ:

INGIENIER M. B. JAN PODJASKI
UPRAWNIENIA SĄDOWE
DO PROJEKTOWANIA I WYKONANIA
W SPECJALNOŚCI ARCHITECTONICZNEJ
NR 2/10000/2012

06.10.2020

OBIEKT: LIMANOWA, UL. FABRYCZNA RZUT PODDASZA



OPRACOWANO NA PODSTAWIE
INWENTARYZACJI POWYKONAWCZEJ

SPORZĄDZIŁ:

MGR INŻ. ARCH. JAN POBORSKI
UPRAWNIENIA BUDOWLANE
DO PROJEKTOWANIA BEZ OGRANICZEŃ
W SPECJALNOŚCI ARCHITEKTONICZNEJ
NR 2/SIOKK/2012

06. 10. 2020