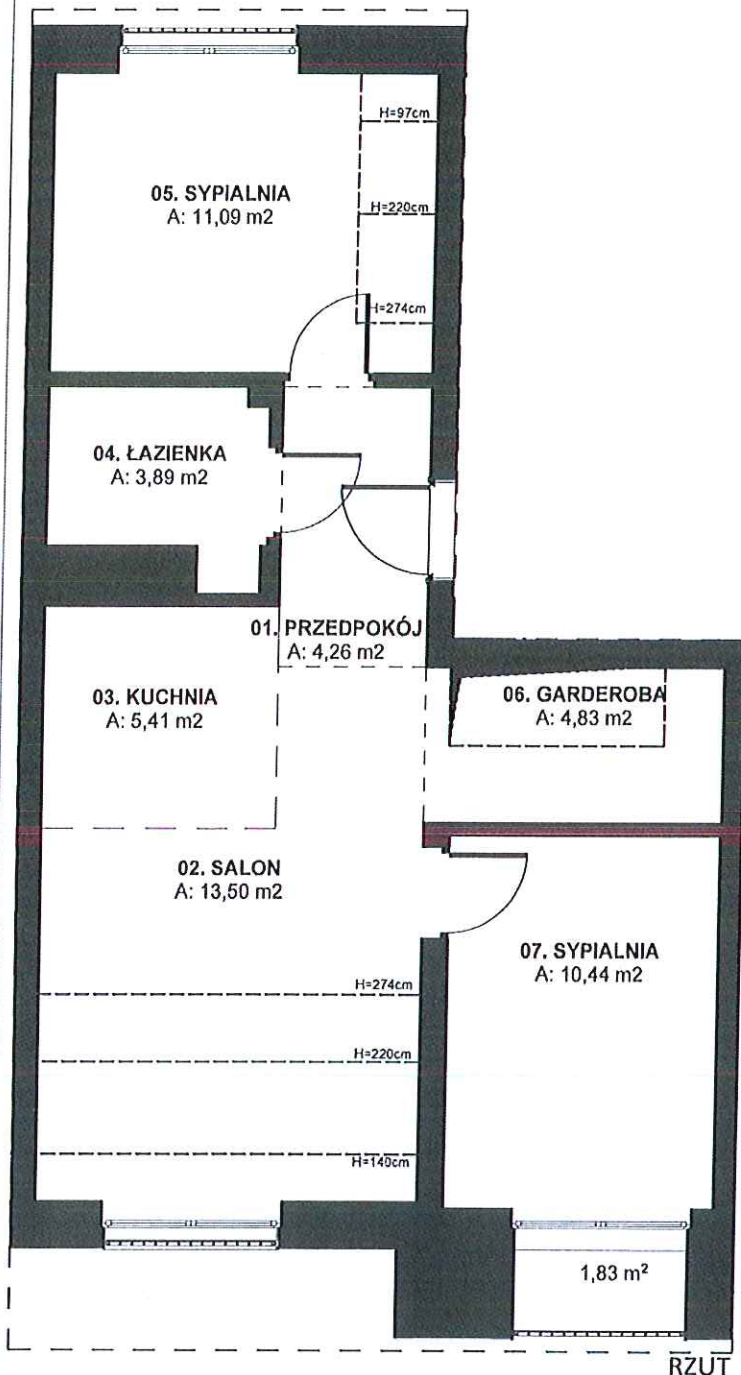
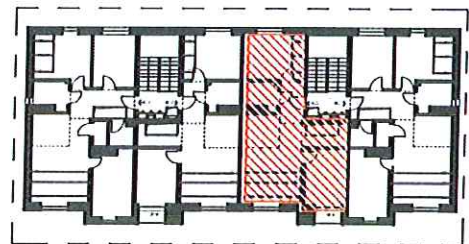


ZAŁĄCZNIK DO USTANOWIENIA  
SAMODZIELNOŚCI  
LOKALU MIESZKALNEGO  
NA PODSTAWIE  
INWENTARYZACJI POWYKONAWCZEJ

OBIEKT: LIMANOWA,  
UL. FABRYCZNA

**NR LOKALU 22**



ZESTAWIENIE POWIERZCHNI

**LOKAL NR. 22 - III PIĘTRO**

NR.	POMIESZCZENIE	m <sup>2</sup>
01.	PRZEDPOKÓJ	4,26
02.	SALON	13,50
03.	KUCHNIA	5,41
04.	ŁAZIENKA	3,89
05.	SYPIALNIA	11,09
06.	GARDEROBA	4,83
07.	SYPIALNIA	10,44
<b>SUMA</b>		<b>53,42</b>
	LOGGIA	1,83
PN.22	PODDASZE NIEUŻYTKOWE	11,22

SPORZĄDZIŁ:

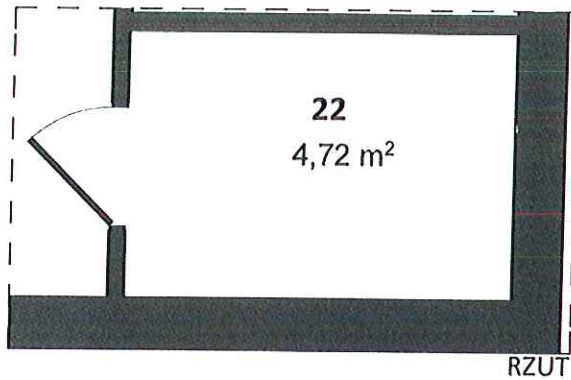
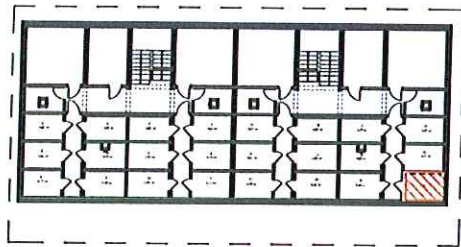
MGR INŻ. ARCH. JAN POBORSKI  
UPRAWNIENIA PROJEKOWAŁNE  
DO PROJEKTOWANIA IZ OGRANICZEŃ  
W SPECJALNOŚCI ARCHITEKTONICZNEJ  
NR 2/10KK/2012

06. 10. 2020

ZAŁĄCZNIK DO USTANOWIENIA  
SAMODZIELNOŚCI  
LOKALU MIESZKALNEGO  
NA PODSTAWIE  
INWENTARYZACJI POWYKONAWCZEJ

OBIEKT: LIMANOWA, UL. FABRYCZNA

**NR KOMÓRKI  
LOKATORSKIEJ 22**



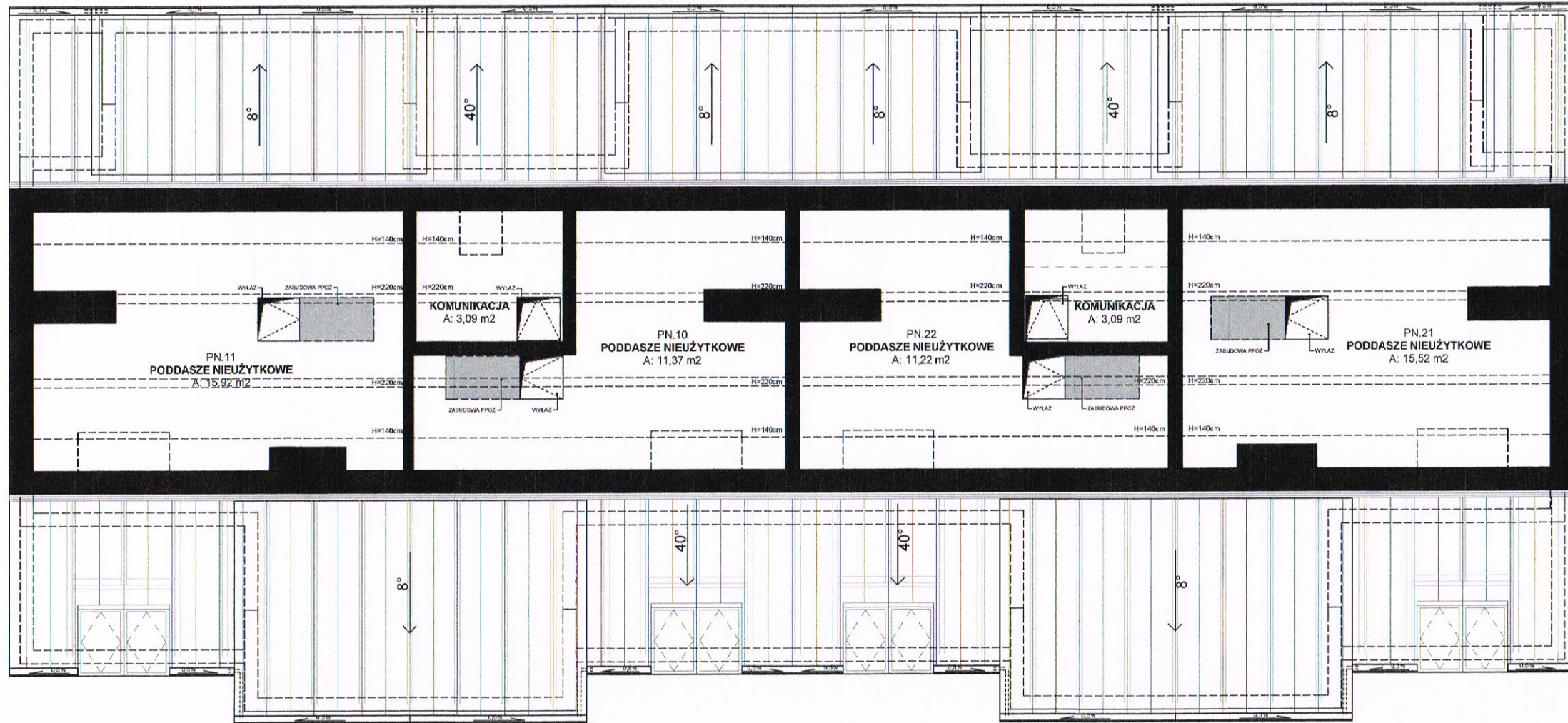
POWIERZCHNIA 4,72m<sup>2</sup>

SPORZĄDZIŁ:

INGIENIER ARCH. JAN POBIEGOSKI  
UPRAWNIENIA WYKONAWCZE  
DO PROJEKTOWANIA I ZGODNYCH Z NIM  
W SPECJALNOŚCI ARCHIT. I OBL. WZM. NR 2/0000000000/2012

06. 10. 2020

# OBIEKT: LIMANOWA, UL. FABRYCZNA RZUT PODDASZA



OPRACOWANO NA PODSTAWIE  
INWENTARYZACJI POWYKONAWCZEJ

SPORZĄDZIŁ:

MGR INŻ. ARCH. JAN POBORSKI  
UPRAWNIENIA BUDOWLANE  
DO PROJEKTOWANIA BEZ OGRANICZEŃ  
W SPECJALNOŚCI ARCHITEKTONICZNEJ  
NR 2/SIOKK/2012

06.10.2020